

Programmes de construction

Retranscription 1

« Tu traces les milieux et les milieux des milieux sur ton triangle. Sur les milieux des milieux, tu traces les droites perpendiculaires, ça en fait six alors prends ton temps, de toute façon ça prend du temps comme figure et il faut être précis, en plus. Alors tu t'appliques.

Après tu traces les droites qui coupent le triangle en deux. Il y en a trois et elles se coupent au milieu du triangle.

Comme ça ça te fait les centres des arcs de cercle et tu peux les tracer, les arcs de cercle : il y en a trois leur centre est dedans et trois leur centre c'est les trois points qui dépassent, ceux au bout de comme si on avait fait tourner le triangle de départ autour de son milieu.

Et voilà, tu as fait ta cocotte espagnole ! »

Retranscription 2

« Placer le triangle en face de soi et l'appeler ABC.

Placer le milieu de [AC], c'est E, et celui de [CB], c'est D, et celui de [AB], c'est F.

Tracer la médiatrice de [CD] et celle de [EC] et là où ça se coupe c'est le centre de la patte de droite, et il faut la tracer en mettant le crayon sur D, ce qui fait aussi passer par C.

Sinon, tu t'es trompé et tu dois recommencer.

Ensuite, faire pareil avec [AE] et [BF].

Les trois autres médiatrices forment un triangle HIJ. Les points H, I et J sont les centres des autres arcs, qu'il faut tracer dans la cocotte, en les rattachant aux autres arcs.

C'est fini. »

Je commence par ~~tracer~~ placer un point sur chaque milieu de côté que côté du triangle. Je trace également le milieu du demi côté de droite pour chaque côté. on prolonge les ~~centres~~ des demi côtés puis on coupe le triangle. On trace et on relie chaque milieu au sommet. Ensuite on retourne à nos demi côtés à l'endroit du prolongement il devrait y avoir un croisement ce qui nous donnera le centre du cercle circonscrit ce qui nous permettra de faire nos arcs de cercle en traçant chaque délimitation du demi côté. Je relie ensuite les milieux de chaque côté avec le centre du cercle circonscrit que je relie entre eux pour former comme un grand triangle.

(8)

On commence par placer le milieu de chaque côté du triangle. Après, on va placer le milieu entre le milieu et A, entre le milieu et B et entre le milieu et C. À partir de ces 3 points, on trace les médiatrices.

On trace ensuite les médianes de A, B et C.

On va ensuite prendre le compas. On va placer la pointe sur le point d'intersection où se coupent chaque médiane et médiatrice, et on va placer la mine sur chaque sommet pour tracer des arcs de cercle sur les côtés extérieurs.

Tracer des droites passant par D, E et F et le milieu des côtés du triangle. On obtient un triangle.

On met la pointe du compas sur les sommets du nouveau triangle et la mine sur les sommets des anciens pour tracer les arcs de cercle intérieurs.

on place le centre des trois cotés del Triangle $\triangle UV$ (UXV)
 puis on place le centre entre U et g (N) entre SX (c) et entre
 $\triangle V(B)$ (9)
 puis

(10) Comment faire une fajarica

Soit le triangle ABC, trace le milieu de chaque segment.

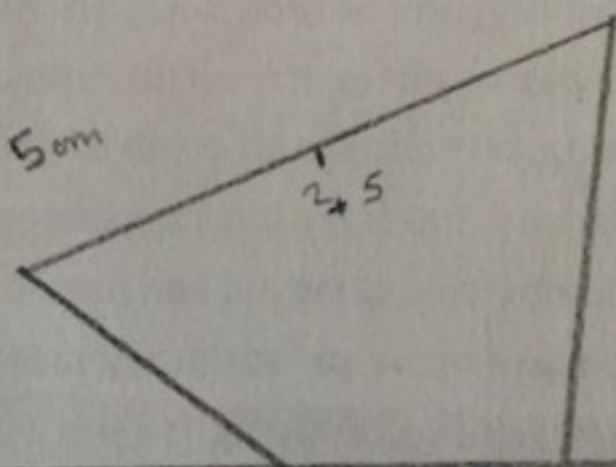
1 Trace le milieu des segments: [AE], [FB] et [DC]. Nomme les G, H et I.

2 Trace les segments partant d'un des milieux d'un côté du triangle allant à l'angle opposé. (Ces axes ont le centre de gravité)

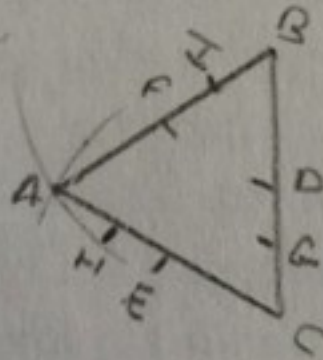
Trace les axes de cercle FB, AC, EA. après avoir tracé les perpendiculaires de FB, DC, EA. le croisement des médiatrices et des perpendiculaires sera le centre de cercle.

détail :

Sur le triangle ABC,
trace le milieu de
chaque segment.

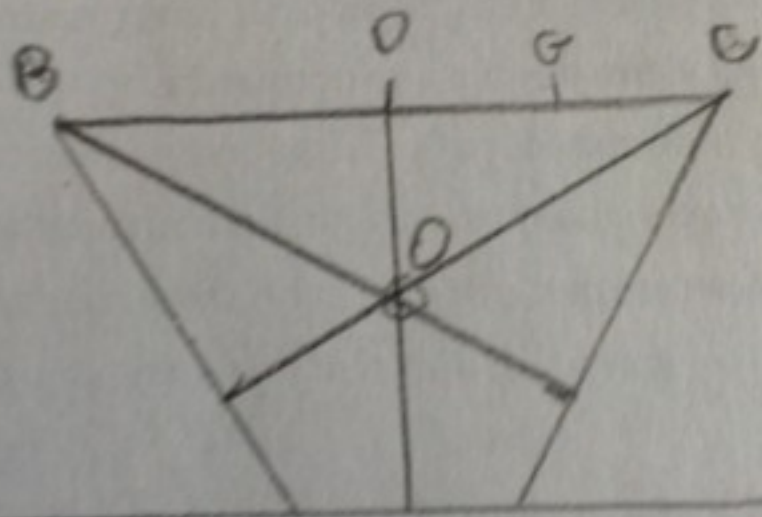


1 Trace le milieu des segments : $[AE]$, $[FB]$ et $[DC]$. Nomme les G, H et I



2 Trace les segments partant
 d'un des milieux d'un côté
 du triangle allant
 à l'angle opposé. (ce
 aura le centre de gravité)

I



Trace les arcs de cercle FB,
 DC, EA, après avoir tracé les
 perpendiculaires de FB, DC, EA.
 le croisement des médianes
 et des perpendiculaires sera
 le centre du cercle.

